

レンタカーが、いつでも引取・返却OK! 宝塚機械ヤードモビステーション

**新規
OPEN**

レンタカー24時間365日、引取・返却OK

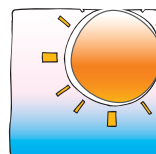
NISHIO モビシステム会員募集!

**1. 日曜日、祝日 問わず
深夜・早朝**
24時間いつでも引取り、返却が可能!

深夜



早朝



日祝



2. 電話1本で簡単ご予約
会員カードご利用で
お近くのモビステーションの利用が可能!



宝塚機械ヤードモビステーション

〒665-0826 兵庫県宝塚市弥生町285-17,21

橋梁点検車
クレーン付トラック
スカイマスター
ダンプ
スーパーデッキ
トラック
バックカー
10人乗りワゴン

お気軽に
お問い合わせ
ください

総合レンタル業のパイオニア
西尾レントオール株式会社

プロフィール

- 本社 / 大阪市中央区東心斎橋1-11-17
- 設立 / 昭和34年10月 ● 東証プライム ● 資本金 / 8,100百万円
- 代表者 / 西尾 公志 ● 従業員数 / 2,147名
- 事業所 / 札幌、仙台、宇都宮、さいたま、千葉、東京、横浜、名古屋、京都、大阪、神戸、岡山、広島、松山 ほか全国各地域

お問い合わせ